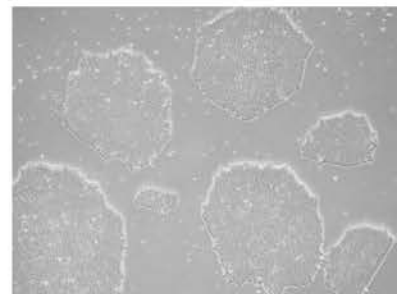




TOHOKU FORUM
for CREATIVITY

iPS/ES細胞研究の最前線と倫理問題

～iPS/ES細胞で疾患や不妊は治せるのか？ そしてその問題点について考える～



2019年2月12日 [火]

東北大学片平キャンパス知の館3F講義室

学部生・大学院生・教員向け 参加費無料 (当日参加可)

プログラム [13:30～17:30]

13:00～

受付

13:30～13:45

知の創出センター概要

東北大学研究推進・支援機構知の創出センター 特任教授 前田吉昭 副センター長

13:45～14:15

Introduction

東北大学研究推進・支援機構知の創出センター 特任准教授 房木ノエミ

14:15～15:15

iPS細胞を使った難治性疾患研究

熊本大学・発生医学研究所・幹細胞誘導分野 教授 江良択実

15:30～16:30

命の始まり - 幹細胞と生殖細胞

理化学研究所・生命医科学研究センター・免疫器官形成研究チーム 研究員 大日向康秀

16:30～17:30

iPS/ES細胞研究と倫理

神奈川県立保健福祉大学 教授 八代嘉美

東北大学知の館 (片平キャンパス) アクセスマップ

http://www.tfc.tohoku.ac.jp/about_us/contact_and_access.html

主催：東北大学研究推進・支援機構知の創出センター
お問い合わせ：研究推進支援機構・知の創出センター (担当：房木)
E-mail：noemi.fusaki.d8*tohoku.ac.jp (Change*to@)

